

## Calitate si tehnologie Elvetiana



## Submicronul este afacerea noastra!

PRETEC este lider si bine definit producator elvetian furnizor de produse și sisteme standard sau personalizate in metrologia dimensionala demai mult de 40 ani.

Sondele electronice de masura PRETEC pot fi caracterizate ca fiind tehnologie elvetiana, calitate si precizie ridicata. Produsele PRETEC ofera o compatibilitate unica si conceptul de modularitate cu alti producatori de sonde. Gama noastra larga de produse va acoperi cu siguranta nevoile aplicatiei tale. O gama larga de accesorii și opțiuni sunt de asemenea disponibile fie standard sau personalizate.

# Beneficiile sondelor de masura PRETEC

<b>Compatibilitate</b>	Sondele PRETEC integreaza 2 sensibilitati: PRETEC sau TESA/alti producatori! Aceasta este o caracteristica standard pe toate sondele noastre. Eliberați-va de o singura marca!
<b>Reglarea fortei</b>	Este posibila inlocuirea arcului interior pentru a schimba forta de masurare ceruta de aplicatie . Aceasta este o caracteristica opționala.
<b>Reglarea cursei</b>	Reglarea cursei se face de la iesirea cablului! Aceasta este asigurarea noastra ca puteți efectua ajustările în orice situație!
<b>Cablu de iesire</b>	Sondele noastre 2940/2924 permite iesirea axiala sau radiala a cablului si evita neplacerea de a comanda si stoca doua tipuri de sonde. Cu un clip simplu!
<b>Lungimea cablului</b>	Lungimea cablului este adaptabila cerintelor aplicatiei tale. Lungimea standard este de 2 m, dar furnizarea de pâna la 20m în PUR este posibil. Aceasta este o caracteristica opționala.
<b>Accesorii</b>	Programul nostru de accesorii este substantial. Accesorii personalizate sunt de asemenea disponibile. Doar sunati-ne!
<b>Customizare</b>	Sa vorbim, daca aveți nevoie de sonde de masurare electronice personalizate.

## Caracteristicile sondelor noastre de masurare

- Compatibile cu alți producatori (TESA, etc.)
- Sonda cu diametrul  $\Phi$  8h6 mm cu invelis din carbura-crom de oțel inoxidabil
- Iesire cablu axiala sau radiala
- Surub de masurare ghidat pe rulment (exceptie 2952)
- Rulment cu role speciale blochează capul sondei de torsiune
- Retractable mecanică sau cu vid
- Reglarea Pre/Post-cursei din spatele sondei
- O gamă larga de accesorii disponibile

# Gama de produse și specificații

## Technical specification

Order Number	Measuring travel A1	Working Travel A2	Overall travel A3	Repeatability typical	Linearity	Hysteresis Error	Measuring force on zero point	Protection	Cable	Application
2921	±0.8 mm	0.8 – 1.1 mm	3 mm	< 0.02 μm	±0.3 %	< 0.02 μm	0.6..1.0 N	IP66	2 m - Axial	Splash waterproof
2922	±1 mm	1.1 – 1.2 mm variable	3 mm	< 0.02 μm	±0.3 %	< 0.02 μm	0.45..0.75 N	IP64	2 m – Radial	Vacuum lift
2924	±1 mm	1.1 – 1.3 mm Fix	3 mm	< 0.02 μm	±0.3 %	< 0.02 μm	0.45..0.75 N	IP65	2 m – Axial	Splash waterproof
2940	±2 mm	1.1 – 1.3 mm variable	4.2 mm	< 0.02 μm	±0.3 %	< 0.02 μm	0.45..0.75 N	IP64	2 m – Axial and radial	Universal
2970	±3 mm	3.5 mm Fix	7 mm	< 0.5 μm	±2 %	< 0.5 μm	0.8..1.2 N	IP64	2 m – Axial	Large measuring range
2952	±1 mm	1.05 – 1.1 mm Fix	2 mm	0.01 -0.05 μm	±0.3 %	< 0.02 μm	0..0.25 N	IP64	2m - Axial	Low measuring force

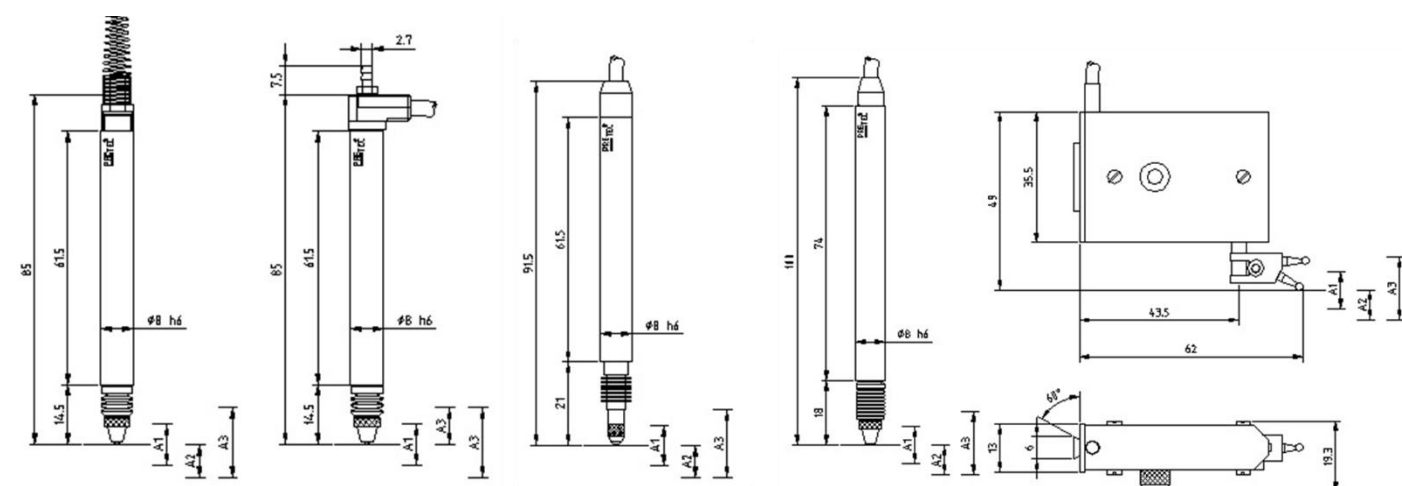
## Electrical/Environment

Nominal sensitivity	Zero drift	Operating temperature	Maximum relative humidity
73,5 mV/mm	0.15 μm/°C	-10..+65 °C	80%

## Materials

Housing	Contact point	Sealing bellows	Male cable connector	Cable
Stainless steel carbide chromed	M 2.5 Carbide tungsten	Nitrile (Viton optional)	DIN 4532 without pin 6	2 m (available in bigger size in PUR as option)

\*pentru cabluri cu lungimi de la 14 la 20 m va afecta semnalul de iesire cu minim 2% pierderi



2940/2924

2922

2921

2970

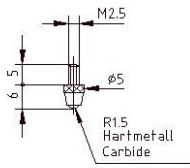
2952

# Gama standard de accesorii de produse

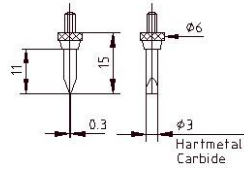
Puncte de contact M2.5 pentru	Cablu prelungitor cu 2 conectori pentru toate sondele 1910.500	Accesorii pentru 2952
2920, 2921, 2922, 2940, 2970 Standard, lama de cutit, pin, bila de carbura, rulment cu role Vezi desenele de mai jos	Fiecare m de la 1 m (1910.500.1) la 20 m (1910.500.20)	1950.310 : suport sonda 1960.200 : styli 9 mm lungime 1960.210 : styli 33 mm lungime

\* Accesorii personalizate sunt disponibile la cerere

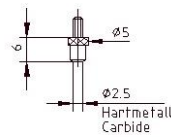
RT 130



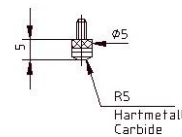
RT 131



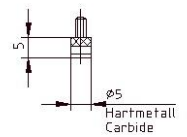
RT 132



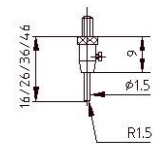
RT 133



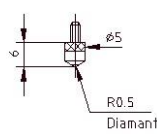
RT 134



RT 135



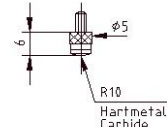
RT 136



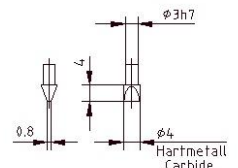
RT 137/...

Type	L
RT 137/10	10
RT 137/15	15
RT 137/20	20
RT 137/30	30

RT 138



RT 140



## Aplicatii industriale

- Automobile ● Aircraft ● Aerospace ● Masini-unelte ● Medical ● Ceasuri ● Electronic
- Rulmenti ● Aparare ● Proiecte la cheie

## Produse si servicii PRETEC

- Comparatoare electronice ● Sonde de masurare electronice ● Electronic bore gages
- Convertoare aer-electric ● Tamponi si inele pneumatice ● Calculatoare de masura
- SPC software ● Piese cu design customizat ● Proiecte de inginerie ● Training



Produse ● Solutii ● Servicii

Modification rights reserved