

## Schweizer Technologie und Qualität !



## Unser Geschäft ist das Tausendstel 0,1µm!

PRETEC ist als führender und gut etablierter schweizerischer Hersteller in der kundengerechten dimensional Messtechnik tätig, der Standard Produkte liefert, oder Systeme der Messtechnik seit nun mehr als vierzig Jahren realisiert. PRETEC elektronische Messtaster sind als typische schweizerische Technologie, mit Qualität und hohe Präzision charakterisiert. PRETEC Produkte bieten eine einzigartige technische Kompatibilitäts- und Modularitätskonzept mit anderen Herstellern dieser Techniken an. Unsere große Produktpalette sichert Ihre Anwendungsbedürfnisse. Eine große Anzahl an Zubehör und Optionen ist ebenso als normaler Standard oder anpassbar verfügbar.

# PRETEC elektronische Messtaster , Vorteile :

<b>Kompatibilität</b>	PRETEC Messtaster haben 2 integrierte Empfindlichkeiten: PRETEC oder TESA/andere Hersteller! Das ist eine Standardeigenschaft allen unseren Taster. Unabhängig von einer Marke!
<b>Messfederdruck</b>	Die interne Federkraft im Taster kann an Ihr Anwendungsbedürfnis problemlos angepasst werden. So ist es möglich die Messkraft so zu ändern. Dies ist eine optionale Erweiterung.
<b>Anhubverstellung</b>	Die Anhubverstellung wird von der Ausgangskabelseite reguliert! Das ist unsere Zusage, dass Sie die Anpassungen in jeder Situation durchführen können!
<b>Kabelausgang</b>	Unsere Taster 2940/2924 erlauben einen achsialen oder radialen Kabelausgang und vermeiden die Beschädigung des Kabels. Dies mit einer einfachen Umbauklammer!
<b>Kabellänge</b>	Kabellänge ist passend zu Ihren Anwendungsbedürfnis wählbar. Unsere Standardlänge ist 2 m, aber möglich bis zu 20 m und in PUR möglich. Das ist eine optionale Ergänzung.
<b>Zubehör</b>	Unser Standard Zubehör-Programm ist umfangreich. Maßgeschneiderter Zubehör ist ebenso verfügbar. Sprechen Sie uns an!
<b>Anpassungen</b>	Sprechen Sie uns auch an, wenn Sie kundengerecht Lösungen elektronischer Messtaster brauchen.

## Unsere Vorteile der elektronischen Messtaster

- Kompatibel mit anderen Herstellern (TESA, etc.)
- $\Phi$  8h6 mm Taster rostfrei und gehärtetem Gehäuse
- Axial oder Radialer Kabelausgang
- Messung mit geführtem Kugellagerkäfig (speziell bei 2952)
- Spezial Kugellager blockiert die Verdrehung
- Mechanische oder Vakuum Rückstellung
- Pre/Post-Anhubverstellung an der Rückseite des Tasters
- Umfangreiches Zubehör

# Produkttechnik und Spezifikation

## Technical specification

Order Number	Measuring travel A1	Working Travel A2	Overall travel A3	Repeatability typical	Linearity	Hysteresis Error	Measuring force on zero point	Protection	Cable	Application
2921	±0.8 mm	0.8 – 1.1 mm	3 mm	< 0.02 µm	±0.3 %	< 0.02 µm	0.6..1.0 N	IP66	2 m - Axial	Splash waterproof
2922	±1 mm	1.1 – 1.2 mm variable	3 mm	< 0.02 µm	±0.3 %	< 0.02 µm	0.45..0.75 N	IP64	2 m – Radial	Vacuum lift
2924	±1 mm	1.1 – 1.3 mm Fix	3 mm	< 0.02 µm	±0.3 %	< 0.02 µm	0.45..0.75 N	IP65	2 m – Axial	Splash waterproof
2940	±2 mm	1.1 – 1.3 mm variable	4.2 mm	< 0.02 µm	±0.3 %	< 0.02 µm	0.45..0.75 N	IP64	2 m – Axial and radial	Universal
2970	±3 mm	3.5 mm Fix	7 mm	< 0.5 µm	±2 %	< 0.5 µm	0.8..1.2 N	IP64	2 m – Axial	Large measuring range
2952	±1 mm	1.05 – 1.1 mm Fix	2 mm	0.01 -0.05 µm	±0.3 %	< 0.02 µm	0..0.25 N	IP64	2m - Axial	Low measuring force

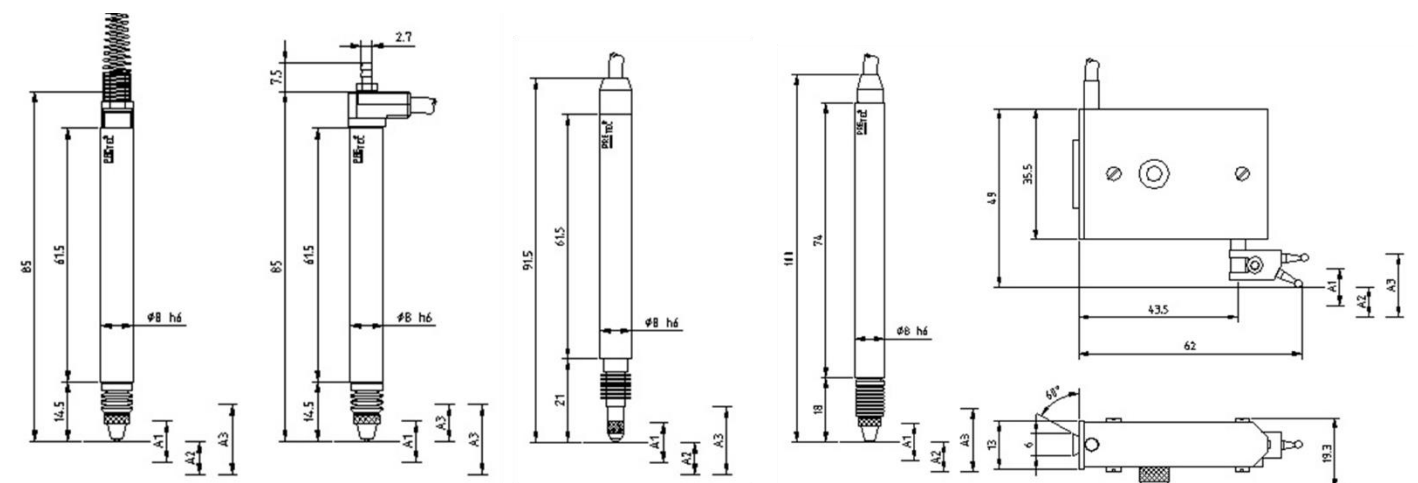
## Electrical/Environment

Nominal sensitivity	Zero drift	Operating temperature	Maximum relative humidity
73,5 mV/mm	0.15 µm/°C	-10..+65 °C	80%

## Materials

Housing	Contact point	Sealing bellows	Male cable connector	Cable
Stainless steel carbide chromed	M 2.5 Carbide tungsten	Nitrile (Viton optional)	DIN 4532 without pin 6	2 m (available in bigger size in PUR as option)

\*14 to 20 m cable length will affect the output electrical signal by a minimum of 2% loss



2940/2924

2922

2921

2970

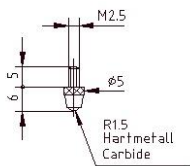
2952

# Standard Zubehör und Produktbereich

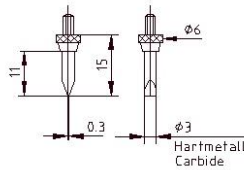
Taster Spitzen M2.5 für	Kabellängen mit 2 Steckern für alle Taster 1910.500	Zubehör für 2952
2920, 2921, 2922, 2940, 2970 Standard, Messerspitze, Spitze, gehärtete Kugel, Rollenlager, weitere siehe die Zeichnungen	Jeder Meter von 1 m (1910.500.1) bis 20 m (1910.500.20)	1950.310 : Tasterhalter 1960.200 : stabile 9 mm länge 1960.210 : stabile 33 mm länge

\* Kundengerechtes Zubehör auf Anfrage.

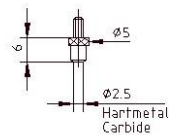
RT 130



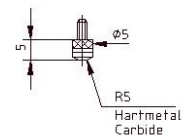
RT 131



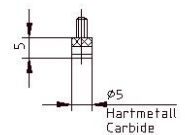
RT 132



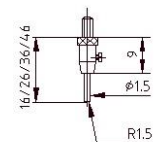
RT 133



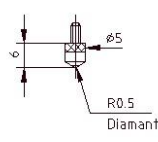
RT 134



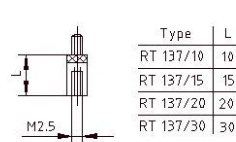
RT 135



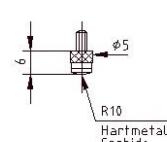
RT 136



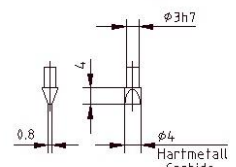
RT 137/...



RT 138



RT 140



## Anwendungen in den Industriebereichen :

- Automobil • Luftfahrt • Raumfahrt • Maschinenbau • Medizintechnik • Uhren
- Elektrotechnik • Lager • Wehrtechnik • Schlüsselfertige Projekte

## PRETEC Produkte und Service

- Elektronische Schnittstellen • Elektronische Messtaster • Elektronische Eichmaße
- Elektronische Luft-Konverter • Luftmessdorne -ringe • Messrechner • Messsoftware
- Kundengerechte Anwendungen • Automatische Messanlagen • Training / Schulung



**Produkte • Lösungen • Service**

Modification rights reserved